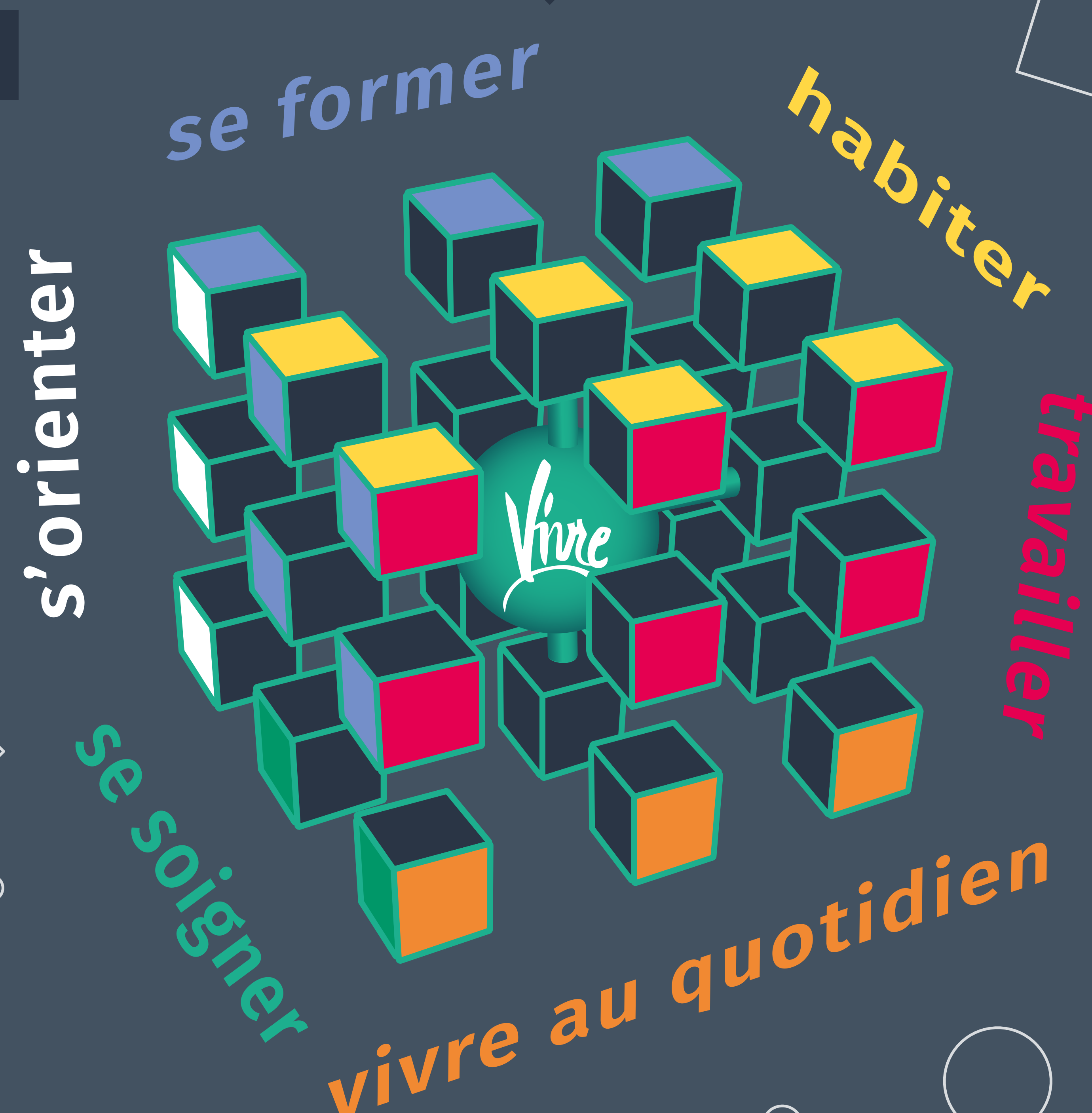


### LA PLATEFORME



## 1 PRÉSENTATION DE L'OBJECTIF

L'association Entraide Vivre fait évoluer son organisation au profit d'une **approche en plateforme** d'offre de services.

Celle-ci repose sur la capacité à savoir faire appel à ses différentes compétences et à celles de son environnement.

Cette organisation a favorisé la **création du SAS**, une offre de service de coévaluation des besoins et d'accueil inconditionnel.

## 2 MODALITÉS DE MISE EN PLACE

**Un coordinateur et un pair-aidant** composeront l'instance pilote. Ils recevront les demandes pour soutenir la mobilisation des compétences en lien avec les besoins identifiés.

**L'accueil inconditionnel** permet de donner l'espace et le temps à la personne d'évaluer ses besoins, sa demande.

**Promouvoir la mobilité** pour faciliter la continuité des parcours.

**Création d'un tableau de suivi** incluant les indicateurs du CPOM en lien avec l'activité SAS et des questionnaires de satisfaction des participants en vue d'une amélioration continue.



Un accueil inconditionnel



Des rencontres avec l'équipe pluridisciplinaire pour une coévaluation des besoins



Une vision plus claire des possibilités

## 3 LES DIFFICULTÉS RENCONTRÉES

**Une communication forte** permettant le développement du SAS de façon opérationnelle.

Le SAS doit être promu par l'ensemble des professionnels.

## 4 POINTS DE VIGILANCE

**La personne accompagnée doit rester au coeur de son parcours.**

- Actualisation du plan de développement des compétences des professionnels : renforcement des habiletés professionnelles
- Développement du réseau interne et de la cartographie des compétences
- Adosser le projet associatif au PTSM.

## 5 LA PÉRENNISATION DU PROJET

- **Comité de pilotage** composé de professionnels et pairs aidants
- Mises en place d'**indicateurs pertinents** : indicateurs du CPOM associatif
- Développements du principe d'**accueil inconditionnel associatif**
- Identifier des **ambassadeurs** au sein de l'association qui assurent la promotion du SAS
- Poursuite du soutien de la politique associative portée par la **citoyenneté** et l'**autodétermination**